



BTS

**BIOLOGIE,
ASSISTANCE TECHNIQUE ET AUTOMATISATION**





BTS Biogas, entreprise italienne avec 25 ans d'expérience dans le domaine de la digestion anaérobie, fournit des solutions technologiques fiables et performantes pour le marché du biogaz et du biométhane.

Pionnière dans le domaine de la digestion anaérobie, avec **plus de 250 installations réalisées dans le monde**, BTS Biogas a su s'affirmer au niveau international dans le **développement**, la **conception**, la **construction** et la **maintenance des installations de biogaz et de biométhane**.

En 2019, la société a été rachetée par **Bioenergy Devco LLC**, une **société américaine spécialisée dans le secteur industriel de digestion anaérobie**, possédant un portefeuille important de projets en cours de développement et de construction sur un marché en pleine expansion, comme celui des États-Unis.

L'**union des deux entreprises a une valeur stratégique** car elle amplifie la présence sur le marché, favorise le développement de nouveaux projets et consolide la valeur et le savoir-faire du groupe.

Aujourd'hui BTS Biogas compte en Europe plus de 100 employés, répartis entre le siège social de Affi (VR), le siège de Brunico (BZ) et ses filiales en France et le Royaume-Uni. Le siège aux États-Unis est également opérationnel depuis 2021.



4 bureaux

IT - FR - UK - US



25+

Années d'expérience



250+

Installations dans le monde



150+

installations avec contrats de maintenance



25.000 m²

Entrepôt et centre logistique

METAN^{lab}

200 m²

Laboratoire



170.000+

Analyses effectuées par an



SERVICES

BTS Biogas a toujours été en mesure de garantir le **fonctionnement continu des installations** grâce à la **minimisation du temps d'intervention** et à la **grande disponibilité des pièces de rechange en stock**.

BTS Biogas garantit des interventions sur toutes les installations, les siennes ou celles d'autres constructeurs, et travaille en permanence à l'**amélioration et au développement de solutions innovantes**.

Les **activités et services** visent à surveiller, garantir et maximiser les rendements des installations de biogaz. Il est **essentiel de maintenir l'installation en bonne santé**, avec un entretien régulier et un suivi constant, afin d'assurer le niveau de production souhaité.

Le défi quotidien de BTS Biogas est de maintenir une haute fiabilité des installations, minimiser les temps d'intervention, garantir rentabilité et compétitivité.



Biologie



Assistance technique



Automatisation

METAN^{lab} - Le partenaire idéal pour ceux qui travaillent dans le secteur du biogaz

Un laboratoire de 200 mètres carrés équipé de technologies de pointe pour effectuer tous les types d'analyses nécessaires à la gestion du processus de **digestion anaérobie** et à l'optimisation des rendements grâce à l'étude du protocole optimal et à l'utilisation de MICRONUTRIMENTS : voici le METANlab.

- Réaliser, dans son propre laboratoire, **tous types d'analyses** nécessaires à l'optimisation des processus biologiques
- Assurer la **stabilité** du processus de digestion anaérobie
- **Maximiser le rendement** des installations grâce à des recettes optimales et à l'utilisation de MICRONUTRIMENTS
- **Anticiper les éventuels problèmes biologiques** tout en évitant les pertes de production
- Déterminer les éventuelles inhibitions des processus microbiologiques et intervenir rapidement
- Fournir un journal électronique aux clients

Notre laboratoire fournit également un appui scientifique fondamental pour concevoir des installations. Cela se fait en **simulant et en étudiant en permanence la production de biogaz à partir de nouveaux substrats**, pour lesquels il n'existe pas de données bibliographiques, ou de recettes complexes, en déterminant les **inhibitions et/ou les effets synergiques** possibles dans le processus microbiologique.



SUIVI BIOLOGIQUE

Pourquoi et quand est-ce nécessaire

L'**expérience** et le **savoir-faire** acquis dans le domaine de la digestion anaérobie amènent BTS Biogas à affirmer que le suivi de l'installation de biogaz est essentiel pour obtenir les résultats souhaités.

Qu'il s'agisse d'une installation BTS Biogas, **ou construite avec d'autres technologies**, l'entreprise accompagne le gestionnaire dans le but de stabiliser la production et d'améliorer l'efficacité en proposant des idées innovantes et des solutions compétentes en réduisant les coûts d'énergie.



C'est un travail effectué par notre personnel, composé de microbiologistes, de biotechniciens et d'agronomes, avec le client, qui commence par la collecte des informations nécessaires pour évaluer l'état de l'installation et se poursuit par la création d'un **rapport détaillé** et des options d'intervention associées, basées **uniquement sur des besoins réels**.

Le suivi biologique est utile lorsque:

- Il y a une **production fluctuante de biogaz**
- Il y a un **changement dans les caractéristiques du digestat** (trop liquide ou trop solide)
- La **qualité ou la quantité du biogaz produit change**
- Pour atteindre la même production les **quantités de biomasse nécessaire augmentent**

ADDITIFS RECOMMANDÉS PAR METANlab

DÉSULFURATION



IRON MAX3
hydroxyde de Fer



IRON MAX
Chlorure de Fer

ENZYM



VISCOPRACT
Produit adapté
aux urgences avec
flottabilité superficielle



METHAPRACT
Produit enzymatique
pour l'entretien



ULTRAPRACT
Produit enzymatique
notamment avec
des rations à haute
teneur en protéines

MICRO ÉLÉMENTS ET ÉLÉMENTS MACRO



My MICROmax

Mélange personnalisé d'oligoéléments pour l'optimisation de la production de biogaz.

FORMULE SUR MESURE À PARTIR DE L'ANALYSE DU DIGESTAT

Fourni en emballages individuels biodégradables, il doit être mis dans le digesteur tous les 7 à 14 jours (selon les instructions du biologiste), facilement, proprement et rapidement.



POUR LES INSTALLATIONS DE BIOGAZ À BASE DE DÉJECTIONS

Mélange spécifique pour les installations alimentées avec des pourcentages élevés de fumier (porc, bovin)



POUR LES INSTALLATIONS DE BIOGAZ À BASE D'ENSILAGES

Mélange spécifique pour les installations alimentées avec des pourcentages élevés d'ensilage



POUR LES INSTALLATIONS DE BIOGAZ À BASE DE FIENTES DE VOLAILLE

Mélange spécifique pour les installations alimentées avec des pourcentages élevés de fientes de poulets de ponte ou de chair



POUR LES INSTALLATIONS DE BIOGAZ À BASE DE DÉCHETS ORGANIQUES

Mélange spécifique pour installations alimentées avec des pourcentages élevés de déchets organiques



ASSISTANCE TECHNIQUE

Avec plus de **3.500 m² de surface** situés en **Italie**, en **France**, aux **Etats Unis** et au **Royaume Uni** et un **stock de 10.000 pièces détachées**, les centres de service BTS Biogas sont non seulement en mesure de garantir un service et des **interventions 365 jours par an**, mais ils permettent également la réduction des temps d'arrêt causés par les urgences.

La disponibilité des techniciens et des pièces techniques **24 heures sur 24 assure** la résolution rapide de tout problème potentiel et le **maintien constant de la production**. L'intervention rapide et la planification régulière de la maintenance de l'installation contribuent à maintenir des normes de production élevées et constantes.

En 2019 les installations maintenues par BTS Biogas ont fonctionné avec **une production moyenne de 98%**, fonctionnant plus de 8.590 heures par an. Ce chiffre démontre la grande fiabilité opérationnelle grâce à l'expérience acquise **en plus de 25 ans de gestion ponctuelle** des demandes de maintenance et d'assistance. En 2020, l'assistance a été garantie pendant plus de 33.000 heures dans le monde entier.

BTS Biogas garantit une assistance sur le terrain, en toute sécurité et dans le respect de la réglementation, s'appuie sur une assistance à distance grâce aux **systèmes de télésurveillance** installés dans nos usines, nous permettant de contrôler la production, les rendements et les éventuelles anomalies.



Surveillance des installations
24 h/24, et 7 j/7

Gestion
des alarmes

Rédaction
du registre



REVAMPING INSTALLATIONS

BTS Biogaz, grâce à sa longue expérience, tant dans le domaine de la **construction** que dans l'**assistance** après-vente des installations biogaz, est en mesure de proposer des **solutions à 360 degrés** (assistance technique, automatisation et consultation biologique) pour amener votre **installation vers un avenir long et productif**.

- **Suivi biologique** pour changer les rations de biomasse primaire et secondaire et l'utilisation des sous-produits
- **Installations d'épuration de biogaz** avec ou sans liquéfaction de CO₂
- **Adaptations techniques et structurelles** (pré-traitements, cuves, membranes, augmentations de puissance, ...)

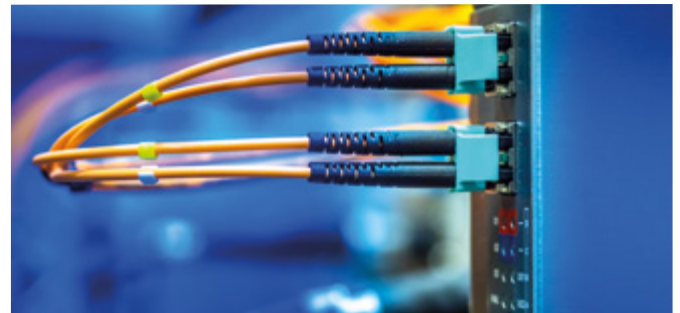


AUTOMATISATION

Toutes les installations sous contrat de maintenance d'assistance sont **constamment surveillées à distance**. L'activité est réalisée selon des normes précises de priorité et de gravité à travers un système de Ticketing qui attribue des ordres d'intervention aux différents services.

Les anomalies et alarmes sont gérées avec des procédures d'intervention précises directement sur site ou à distance.

Le service Automatisation, en collaboration avec les services Recherche & Développement et Biologie, améliore en permanence le logiciel du système.



Europe

Amériques

Japan

-  Installations
-  BTS Biogaz Bureaux et Assistance



Product made of
certified paper
FSC Mixed Sources
COC-00010

Printed on Freelifa Vellum paper - Fedrigoni Cartiere S.p.A.

Octobre 2023

BTS Biogaz SAS

Service et Centre logistique

12 avenue des Saules - BP61
FR-69922 Oullins Cedex
fr.service@bts-biogas.com

BTS Biogaz Srl

Service et Centre logistique

Via Vento, 9
I-37010 Affi (VR)
T +39 0454 85 42 05

T +39 0474 37 00 52
automazione@bts-biogas.com
biologia@bts-biogas.com
service@bts-biogas.com



Visitez notre site
bts-biogas.com

